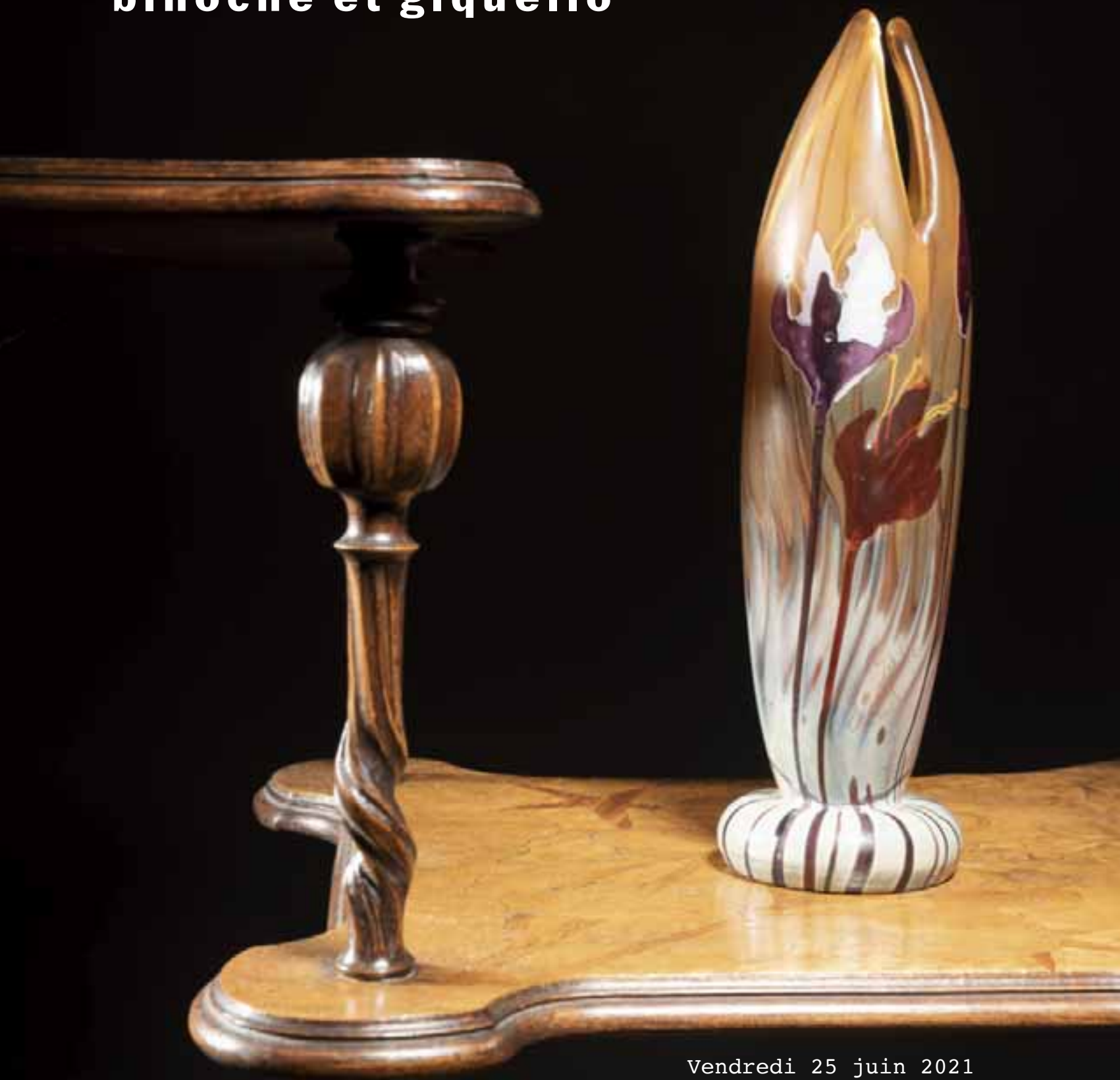


**binoche et giquello**



Vendredi 25 juin 2021

# **binoche et giquello**

MONNAIES D'OR  
DESSINS ET TABLEAUX ANCIENS  
MINIATURES  
COLLECTION DE BOÎTES EN OR  
ARTS D'ASIE  
IMPORTANTE COLLECTION D'ART NOUVEAU

**VENDREDI 25 JUIN 2021**  
**PARIS DROUOT - SALLE 1 - 14h00**

## **EXPOSITIONS PUBLIQUES**

Mercredi 23 et jeudi 24 juin 2021 de 11h à 18h

Vendredi 25 juin 2021 de 11h à 12h

Téléphone pendant l'exposition + 33 (0) 1 48 00 20 01

## **CONTACT**

Violette Stcherbatcheff  
+33(0)1 47 70 48 01  
v.stcherbatcheff@betg.fr

## **binoche et giquello**

5, rue La Boétie - 75008 Paris - tél. +33 (0)1 47 42 78 01 - fax. +33 (0)1 47 42 87 55  
info@betg.fr - www.binocheetgiquello.com  
s.v.v. agrément n°2002 389 - Commissaire-priseur habilité pour la vente : Violette Stcherbatcheff

Cabinet DE BAYSER  
+33 (0)1 47 03 49 87  
expert@debayser.com  
Lots : 20 à 42

Cabinet CHANOIT  
Frédéric Chanoit et Pauline Chanoit  
+33 (0) 1 47 70 22 33  
expertise@chanoit.com  
Lots : 68 à 72

Gilles CHANCEREUL  
*Expert près de la Chambre  
Européenne en Œuvres d'Art*  
+33 (0) 1 43 25 98 23  
g.chancereul@gmail.com  
Lots : 133 à 138

C2L EXPERTISES  
Carl de LENCQUESAING  
*Membre du SFEP*  
et P. M. MARTEL  
+33 (0)1 45 72 01 89  
carl@c2lexpertises.fr  
Lots : 206, 209, 212 à 221, 239

Cabinet Jean-Claude DEY  
Jean-Claude DEY et  
Arnaud de GOUVION SAINT-CYR  
*Membres du SFEP*  
+33 (0)1 47 41 65 31  
jean-claude.dey@wanadoo.fr  
Lots : 130 à 132

Cabinet ETIENNE-MOLINIER  
Simon-Pierre ETIENNE  
et Stéphane MOLINIER  
+33 (0)1 53 30 87 00  
info@etiennemolinier.com  
Lots : 207, 223, 224, 226 à 236bis

Cabinet FLIGNY  
*Expert près la cour d'Appel de Paris*  
+33 (0)1 45 48 53 65  
laurencefligny@aol.com  
Lots : 139, 140

Cyrille FROISSART  
+33 (0)1 42 25 29 80  
froissart.expert@gmail.com  
Lots : 195 à 205

Cabinet LACROIX - JEANNEST  
*Membres du SFEP*  
+33 (0)1 83 97 02 06  
contact@sculptureetcollection.com  
Lots : 208bis, 210 à 212, 238

Amélie MARCILHAC  
*Membre du SFEP*  
Cabinet d'expertise MARCILHAC  
+33 (0)1 42 49 74 46  
info@marcilhacexpert.com  
Lots : 222, 237, 240 à 295

Cabinet MARECHAUX  
Elisabeth MARECHAUX LAURENTIN  
*Expert près la cour d'Appel de Paris*  
*Membre du SFEP*  
+ 33 (0)1 44 42 90 10  
cabinet.marechaux@wanadoo.fr  
Lots : 63, 73 à 76

Maxence MARTIN  
*Expert près la Cour d'Appel de  
Rouen*  
+33 (0) 6 08 55 28 84  
martin.maxence@wanadoo.fr  
Lot : 129

René MILLET  
+33 (0)1 44 51 05 90  
expert@rmillet.net  
Lots : 43 à 67

Thierry PARSY  
*Expert près la cour d'Appel de Paris*  
*Membre du SFEP*  
+33 (0)1 49 27 01 40  
tparsy.expert@wanadoo.fr  
Lots : 1 à 19

PORTIER & ASSOCIES,  
Alice JOSSAUME  
+33 (0)1 48 00 03 41  
contact@cabinetportier.com  
Lots : 141 à 194



Pour accéder à la page web de notre vente  
veuillez scanner ce QR Code

**DROUOT**  
DIGITAL  
Live

## MONNAIES ROMAINES

## 1.

TIBÈRE (14-37)

**Auréus.** Lyon. 7,82 g.

Tête laurée de Tibère à droite.

R/ La Paix (Livie) assise à droite sur un trône.

C. 15. R.I.C. 25. Calico 305.

Chocs sur la tranche et petite rayure au revers.

**Haut relief. TTB à superbe.**

3 000/5 000 €



## 2.

CLAUDE et AGRIPPINE

**Auréus.** Lyon (50-54). 7,73 g.

Tête laurée de Claude à droite.

R/ Buste d'Agrippine à droite, couronnée d'épis.

C. 3. R.I.C. 80. Calico 396.

**Rare. Très bel exemplaire.**

4 000/6 000 €



## 3.

DOMITIEN (81-96)

**Auréus.** Rome (85). 7,32 g.

Son buste lauré à droite avec l'égide.

R/ Esclave germane assise à droite.

C. 182. R.I.C. 325. Calico 865.

Traces de monture ancienne. Infime dépôt grisâtre au revers.

**TTB**

2 500/3 500 €



## 4.

ANTONIN le Pieux (138-161)

**Auréus.** Rome (138). 7,31 g.

Sa tête laurée à droite.

R/ La Piété debout à gauche, levant la main droite et tenant une boîte à parfums. À ses pieds, un autel.

C. 74v. R.I.C. 14c. Calico 1477.

Infimes concrétions grisâtres au revers.

**TTB.**

2 000/3 000 €





**5.**

MARC AURÈLE (161-180), César (139-161)

**Aurèus.** Rome (154-155). 7,22 g.

Sa tête nue à droite.

R/ Rome debout à gauche, tenant une Victoire et un *parazonium*.

C. 681. R.I.C. 464b. Calico 1950a.

Infimes petites concrétions grisâtres au revers.

**Presque superbe.**

3 000/5 000 €



**6.**

SEPTIME SÉVÈRE (193-211)

**Aurèus.** Rome (199-200). 7,32 g.

Son buste lauré, drapé et cuirassé à droite.

R/ L'Équité debout à gauche, tenant une balance et une corne d'abondance.

C. 20. R.I.C. 122a. Calico 2431a.

**Flan large et haut relief. Superbe.**

5 000/7 000 €



**7.**

VALENS (364-378)

**Solidus.** Antioche. 10<sup>e</sup> off. 4,42 g.

Son buste diadémé et drapé à droite.

R/ Valens debout de face, tenant un étendard et une Victoire sur un globe.

C. 36.

Choc sur le portrait.

**TB à TTB.**

300/400 €



**8.**

ARCADIUS (383-408)

**Solidus.** Milan (402-403). 4,43 g.

Son buste diadémé et drapé à droite.

R/ L'empereur debout à droite, le pied gauche sur un captif.

R.C.V. 20724.

Traces de monture ancienne.

**TTB.**

300/500 €



**9.**

ZENON (474-491)

**Trémissis or** barbare pour les Ostrogoths : Odoacre (476-493).

Ravenne ou Milan. 1,44 g.

Son buste diadémé à droite.

R/ Croix dans une couronne.

R.I.C. 3641. B.M.C. WP5 pl. V-3.

**TB à TTB.**

200/300 €

**10.**

ANASTASE (491-518)

**Trémissis.** Constantinople. 1,40 g.

Son buste diadémé et drapé à droite.

R/ Victoire avançant à droite et tenant le globe crucigère.

Sear 8.

**TTB.**

150/200 €

**11.**

ANASTASE (491-518)

**Trémissis** de style barbare (Burgonde) au nom d'Anastase.

1,48 g.

Son buste diadémé et drapé à droite.

R/ Victoire avançant à droite.

Cf. M.E.C. 351 et ss.

Infimes concrétions grisâtres au revers.

**Superbe.**

200/300 €

**12.**

ANASTASE (491-518)

**Trémissis** de style barbare Théodoric (493-526) au nom

d'Anastase. Rome (?). 1,47 g.

Son buste diadémé et drapé à droite.

R/ Victoire tenant une couronne et une palme, volant à gauche.

B.M.C. WP72 pl. VII-4.

Infime dépôt grisâtre au droit.

**TTB à superbe.**

200/300 €





### MONNAIE BYZANTINE

#### 13.

CONSTANT II et ses fils (659-668)  
**Solidus.** Constantinople. 4,46 g.  
Bustes de constant II et Constantin IV.  
R/ Croix entre Héraclius et Tibère.  
Sear 967.

**TTB à superbe.**

300/400 €



### MONNAIES FRANÇAISES

#### 14.

PHILIPPE VI (1328-1350)  
**Écu d'or à la chaise.** 4,49 g.  
D. 249.

**Flan large. Très bel exemplaire.**

800/1 200 €



#### 15.

LOUIS XII (1498-1514)  
**Écu d'or au soleil.** Toulouse (P<sup>t</sup> 5<sup>e</sup>). 3,34 g.  
D. 647.

**TB à TTB.**

250/350 €



### MONNAIES ÉTRANGÈRES

#### 16.

BELGIQUE : Philippe II d'Espagne (1555-1576)  
**Réal d'or.** Anvers. 5,30 g.  
Fr. 64.

**Très bel exemplaire.**

600/800 €

**17.**

ESPAGNE, Aragon : Pierre IV (1336-1387)

**Florin d'or.** Perpignan. 3,46 g.

B. 677.

**TTB.**

300/400 €



**18.**

ITALIE, Venise : Thomas Mocenigo (1414-1423)

**Sequin d'or.** 3,56 g.

Fr. 1231.

**Superbe.**

300/400 €



**19.**

ÉTATS-UNIS

**5 dollar type Liberté : 2 exemplaires.** 1881.

Fr. 143.

**Les 2 monnaies.** 8,35 g.

**TTB.**

500/700 €







**DROUOT**  
PARIS

# binoche et giquello

Société de Ventes Volontaires de meubles aux enchères publiques agréée sous le n°2002-389

5, rue la Boétie 75008 PARIS  
Tél : 33(0) 1 47 42 78 01

## Liste des résultats de vente 25/06/2021

Résultat avec frais

### TABLEAUX - OBJETS D'ART ET D'AMEUBLEMENT

Page N°1

#### DROUOT RICHELIEU - SALLE 1

1	7 150	66	1 690	118	715	175	104
2	10 140	67	390	119	1 430	176	260
3	6 240	69	3 900	120	195	177	130
4	4 550	70	14 300	122	390	178	7 150
5	8 060	71	520	126	325	179	91
6	19 500	72	4 550	127	195	181	130
7	1 235	76	54 640	128 B	3 900	182	156
8	520	78	13 650	129	7 150	184	260
9	650	79	48 100	130	1 820	186	286
10	520	80	3 900	131	1 300	187	260
11	2 015	81	24 700	132	4 940	189	260
12	1 950	82	35 100	135	104	190	65
13	455	85	195	136	104	192	286
14	1 690	86	260	138	1 820	193	234
15	1 040	87	260	139	2 210	195	2 600
16	1 170	88	494	140	19 630	197	3 900
17	3 250	90	286	142	650	199	117
18	1 170	91	234	144	585	200	585
19	748	92	234	145	1 430	201	104
23	13 000	93	1 690	146	130	204	650
31	2 340	95	221	147	7 280	205	156
34	286	96	494	149	1 170	207	5 200
35	650	98	260	149 B	260	209	975
36	910	100	1 820	149 C	195	210	4 290
39	1 300	101	1 170	149 D	65	211	2 990
40	286	102	1 170	150	11 700	212	260
41	2 860	103	416	152	91	213	65
42	2 600	104	364	153	520	214	1 950
43	5 200	105	650	155	78	216	416
46	1 105	106	1 040	158	156	217	195
47	364	108	195	159	520	218	780
48	10 400	109	1 040	160	520	219	845
49	6 500	110	1 950	161	2 080	220	520
51	1 430	111	325	162	286	221	390
52	2 210	112	624	165	520	222	130
53	11 700	113	1 300	166	234	224	5 850
54	2 860	114	2 340	168	130	226	520
58	1 950	115	234	169	130	227	286
60	780	116	2 145	172	286	228	975
61	455	117	104	173	65	229	2 730

# binoche et giquello

Société de Ventes Volontaires de meubles aux enchères publiques agréée sous le n°2002-389

5, rue la Boétie 75008 PARIS  
Tél : 33(0) 1 47 42 78 01

## Liste des résultats de vente 25/06/2021

Résultat avec frais

### TABLEAUX - OBJETS D'ART ET D'AMEUBLEMENT

Page N°2

#### DROUOT RICHELIEU - SALLE 1

230	390	275	2 860
231	364	277	3 640
232	130	279	5 200
233	260	280	416
234	3 900	284	3 640
235	4 290	285	1 300
236	260	286	2 860
236 B	104	287	1 040
238	1 170	289	91
239	2 015	290	156
240	1 300	291	65
241	715	292	3 900
242	260	293	2 600
243	780	294	260
244	715		
245	494		
246	650		
247	780		
248	1 144		
249	130		
250	234		
251	416		
252	390		
253	3 900		
256	1 300		
257	3 380		
258	143		
260	364		
261	5 200		
262	14 300		
263	4 550		
264	65		
265	130		
266	390		
267	975		
268	208		
269	2 405		
270	650		
272	260		
274	14 300		

**Total du produit de la vente 592 093 €**